



SERVICES CULTURE ÉDITIONS
RESSOURCES POUR
L'ÉDUCATION NATIONALE

**Ce document a été numérisé par le CRDP de Lille pour la
Base Nationale des Sujets d'Examens de l'enseignement professionnel**

Ce fichier numérique ne peut être reproduit, représenté, adapté ou traduit sans autorisation.

PARTIE 1 / HISTOIRE DE L'ART ET ANALYSE D'IMAGE.



A/ Connaissances.

Répondez aux questions en observant et en faisant appel à vos connaissances.

Cette couverture de Beaux Arts Magazine fait référence à une oeuvre de la Renaissance.

1) Comment se nomme-t-elle et qui en est l'auteur ?

2) Le film *the Da Vinci Code*, sorti en 2006 au cinéma en France, est extrait du livre de l'écrivain Dan Brown. L'intrigue s'articule autour d'une conspiration que l'église catholique aurait élaborée pour cacher le mariage de Jésus et de Marie-Madeleine ainsi que de la descendance qui aurait découlée de leur soi-disant union et aurait survécue. Ce film à suspens, exploite très largement des oeuvres ou symboles de cette période de l'histoire de l'art.



La Vierge aux Rochers, de Léonard de Vinci.



L'homme de Vitruve, de Léonard de Vinci.



La Cène, de Léonard de Vinci.

En vous appuyant sur l'observation des oeuvres ci-dessus et sur vos connaissances (voir visuels plus grands sur le feuillet 4/17), citez trois caractéristiques majeures de la peinture de la Renaissance. Expliquez vos réponses en prenant appui sur des éléments précis présents dans ces oeuvres et en citant l'oeuvre.

CAP DESSINATEUR EN COMMUNICATION GRAPHIQUE		
SUJET SESSION 2011	EP1 : ANALYSE D'UNE SITUATION PROFESSIONNELLE	Page : 2 / 17
	Durée : 8H00	Coefficient : 8

B/ Analyse.

Différentes affiches ont été créées dans le monde entier pour distribuer ce film dans plusieurs pays.

- > Ci-contre à gauche (affiche 4) : la version française.
- > celle de droite (affiche 5) : la version anglaise.

4



Ces deux affiches mettent en scène les mêmes personnages, le héros Tom Hanks et l'héroïne Audrey Tautou, mais de façon différente.

- 1) Citez quatre différences en les dénotant (soyez précis dans vos réponses).

.....

.....

.....

.....

.....

.....

.....

.....

.....

.....

.....

.....

.....

.....

.....

.....

- 2) Selon vous, quelle affiche vous paraît la plus pertinente ? expliquez en quoi et pourquoi.

.....

.....

.....

.....

.....

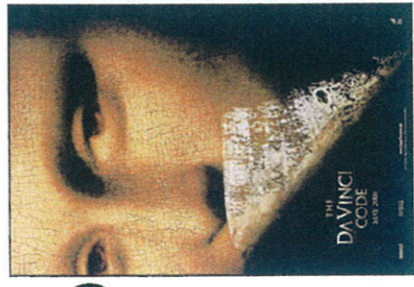
.....

.....

.....

- 3) Voici la version allemande. A votre avis pourquoi avoir choisi d'utiliser dans cette affiche, cette oeuvre célèbre ? Expliquez précisément.

6



.....

.....

.....

.....

.....

.....

.....

.....

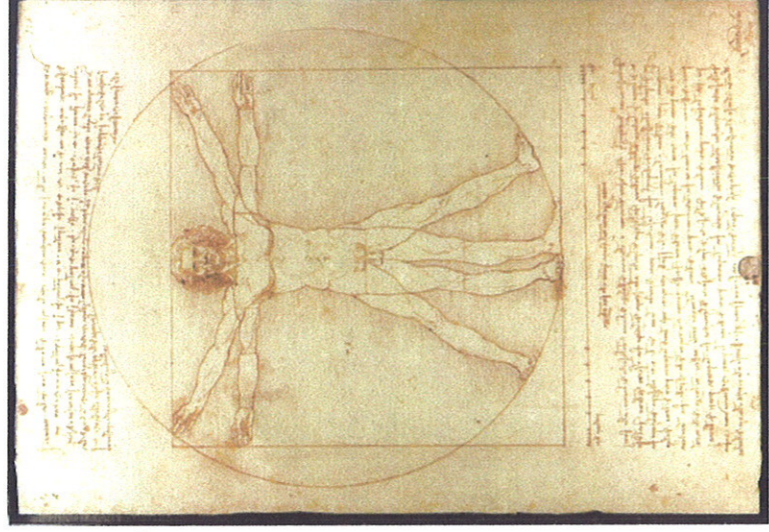
CAP DESSINATEUR EN COMMUNICATION GRAPHIQUE		
SUJET SESSION 2011	EP1 : ANALYSE D'UNE SITUATION PROFESSIONNELLE	Page : 3 / 17
	Durée : 8H00	Coefficient : 8

Documents.



1

La Vierge aux Rochers, de Léonard de Vinci.



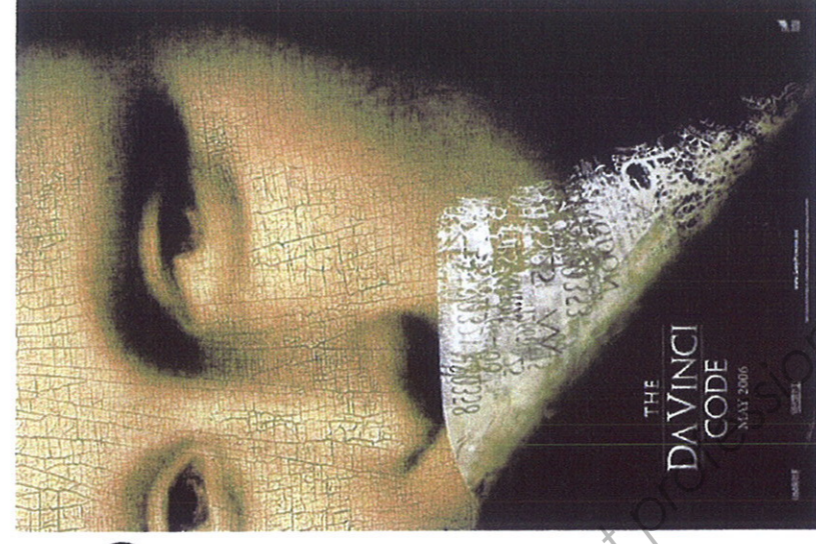
2

L'homme de Vitruve, de Léonard de Vinci.



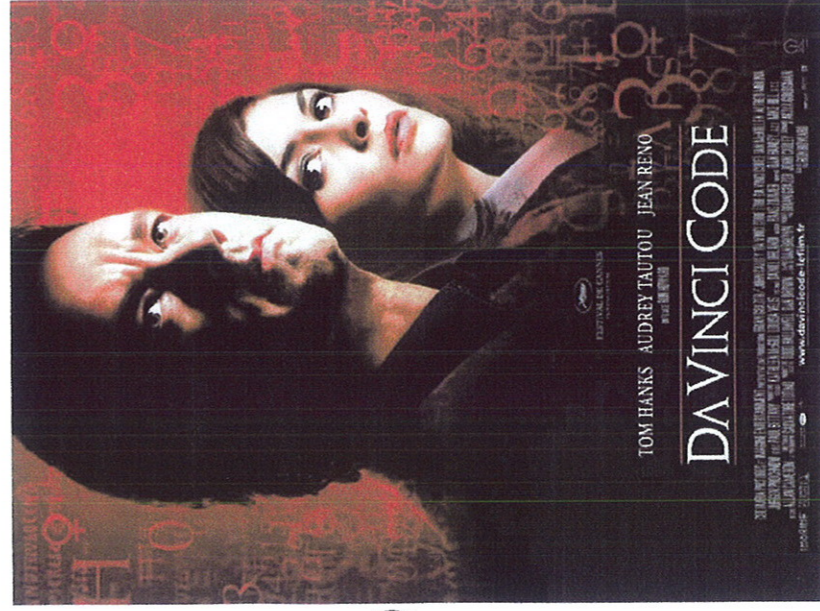
3

La Cène, de Léonard de Vinci.



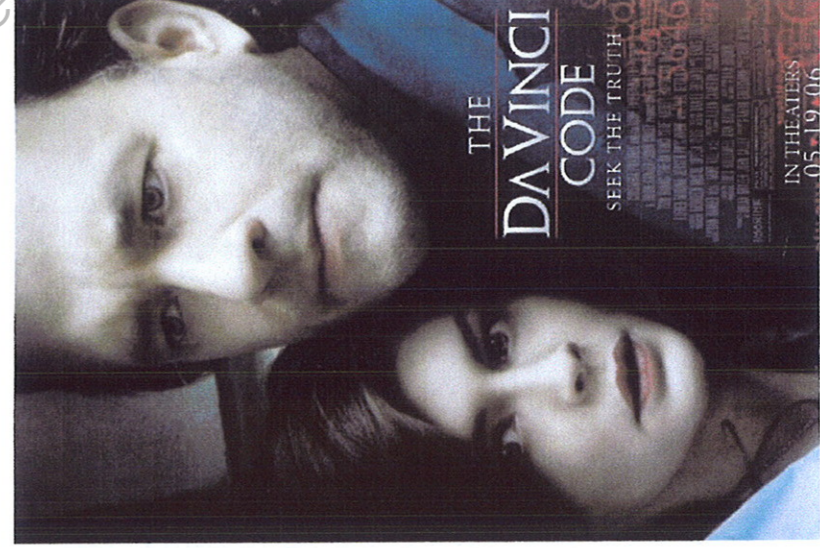
6

Affiche du film Da Vinci Code, version allemande.



4

Affiche du film Da Vinci Code, version française.



5

Affiche du film Da Vinci Code, version anglaise.

CAP DESSINATEUR EN COMMUNICATION GRAPHIQUE			
EP1 : ANALYSE D'UNE SITUATION PROFESSIONNELLE			
SUJET SESSION 2011	Durée : 8H00	Coefficient : 8	Page : 4 / 17